

Zertifikat

Gesundheitscoaching

 SRH Fernhochschule
 Fernstudium

[Link zum Lehrgang](#)
[Auf die Merkliste setzen](#)


Lehrgang



Hochschule


 6 Monate
berufsbegleitend


Fernlehrgang

Der Fernlehrgang

Der Bedarf nach **Gesundheitsförderung und Prävention** steigt – der persönliche Beitrag wird dabei oft unterschätzt. Eine gesundheitsorientierte Lebensführung hat einen starken Einfluss auf das eigene Wohlbefinden bzw. den Erhalt oder die Wiederherstellung der eigenen Gesundheit. Damit Menschen eine solche Lebensweise führen, muss bei ihnen das **Bewusstsein** dafür geschaffen sowie ihre Gesundheitskompetenz auf- und ausgebaut werden. Das Zertifikat **Gesundheitscoaching** vermittelt Ihnen das notwendige praxisorientierte, fachliche Know-how, um als Coach Menschen in Gesundheitsfragen zu beraten.



Berufsbild und Zielpublikum

Durch die fundierte **Qualifizierung zum Gesundheitscoach auf Hochschulniveau** erlernen Sie die Kompetenzen der Gesundheitskommunikation, der Gesprächsführung sowie des (Patienten-) Coachings. Sie werden befähigt, Wissen und Methoden der Gesundheitsförderung und Prävention in pädagogisch zielführender Form zu vermitteln. So erkennen und bewältigen Sie das Patientencoaching in seinen besonderen Anforderungen: Im konkreten Problemfall sind Sie in der Lage, unterschiedliche Konzepte des Patientencoachings auf Ihre Anwendung zu prüfen. Außerdem entwickeln Sie maßgeschneiderte Programme für Klienten und beraten sowie unterstützen diese individuell.

Bereiche des (Patienten-)Coachings:

- Gesundheitsberatung
- Ernährungs- und Verbraucherberatung
- Bewegungsförderung
- Beratung in der Rehabilitation



Das Zertifikatsstudium richtet sich an folgende Gruppen

- Personen, die in „traditionellen“ Einrichtungen der Gesundheitswirtschaft tätig sind, wie Arztpraxen, Krankenhäuser, Rehabilitationseinrichtungen
- Personen, die in Apotheken oder bei gesundheitsorientierten Bewegungsanbietern, wie Fitness- und Freizeitunternehmen, arbeiten
- Personen in Pflegeberufen, Heilberufen (wie Ergo- und Physiotherapeuten), medizinischen Hilfs- und Assistenzberufen (wie medizinische Fachangestellte und Ernährungsberater)
- Personen in Berufen der Versicherungswirtschaft

Für das Zertifikatsstudium benötigen Sie ein psychologisches Grundlagenwissen.

Ausbildungsschwerpunkte

Interpersonale Techniken

- Gesundheitskommunikation und -förderung
- Individuelle Gesprächsführung und Moderation

Coaching

- Coaching allgemein
- Patientencoaching



Aufnahme und Zugangsvoraussetzungen

- Fachhochschul- bzw. Hochschulreife oder
- ausreichende Berufserfahrung
- psychologisches Grundverständnis
- Die Entscheidung über die Zulassung trifft die Hochschule.

Studiengebühren

- 6 Monatsgebühren à 315 Euro
- Gesamtkosten: 1.890 Euro

Studienform

Fernstudium mit Präsenzveranstaltungen auf freiwilliger Basis. Sie können das Studium an unserer Hochschule **frei nach Ihren Wünschen gestalten**: Berufsbegleitend, parallel zur Ausbildung oder als Alternative zu einem Präsenzstudium.

Informationsmaterial

Hier können Sie kostenloses Informationsmaterial zu diesem Lehrgang direkt vom Bildungsanbieter **SRH Fernhochschule** anfordern. Die angegebenen Daten werden ausschließlich an diesen Bildungsanbieter übermittelt und selbstverständlich nicht an Dritte weiter gegeben.

Frau	Vorname
Nachname	
Strasse und Hausnummer	
PLZ	Ort
Land	
Telefon	
E-Mail	



Ich bitte um:

- Informationsmaterial
- Rückruf

Sonstiges

Datenschutzerklärung gelesen und akzeptiert

[Informationsmaterial anfordern](#)

Anbieter

Die staatlich anerkannte **SRH Fernhochschule – The Mobile University** ist spezialisiert auf orts- und zeitunabhängiges Studieren. Durch ihr flexibles Fernstudienmodell ermöglicht sie seit über 20 Jahren Studium und Weiterbildung parallel zu Beruf, Ausbildung, Handicap, Leistungssport oder Familie. Ihre Grundpfeiler bilden dabei eine umfangliche Flexibilität, ein hoher Qualitätsstandard sowie eine herausragende Betreuung – persönlich und auf dem modernen hochschuleigenen Online-Campus. Aktuell sind an der Hochschule über 3.800 Studierende immatrikuliert.

Kontakt

SRH Fernhochschule

 Lange Straße 19
 88499 Riedlingen
 Deutschland

 E-Mail: info@mobile-university.de
 Tel.: +49 7371 93 15-0

[Link zum Lehrgang](#)


Informationsmaterial

Hier können Sie kostenloses Informationsmaterial zu diesem Lehrgang direkt vom Bildungsanbieter **SRH Fernhochschule** anfordern.

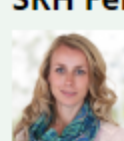
Frau	Vorname
Nachname	
Strasse und Hausnummer	
PLZ	Ort
Land	
Telefon	
E-Mail	

Ich bitte um:

- Informationsmaterial
- Rückruf

Sonstiges

SRH Fernhochschule


 Ihre Ansprechperson:
Susan Hepp
 Studierendenbetreuung

Datenschutzerklärung gelesen und akzeptiert

[Informationsmaterial anfordern](#)

Kontakt

SRH Fernhochschule

 Lange Straße 19
 88499 Riedlingen
 Deutschland

 E-Mail: info@mobile-university.de
 Tel.: +49 7371 93 15-0

[Informationsmaterial anfordern](#)
[Link zum Lehrgang](#)


Für Studieninteressierte

[Über studieren-studium.com](#)
[AGB und Datenschutzerklärung](#)
[Impressum & Kontakt](#)

Für Bildungsanbieter

[Vorstellung Ihres Studienangebotes](#)
[Bannerwerbung](#)
[Mediadaten](#)
[Impressum & Kontakt](#)

Presse

[Pressematerial](#)

Weiter empfehlen:

1.647

[Gefällt mir](#)
[Teilen](#)
[Studium Psychologie](#)
[Studium Sozialpädagogik](#)
[Studium BWL](#)
[Betriebswirtschaftslehre](#)
[Studium Medizintechnik](#)
[Studium Sozialarbeit](#)